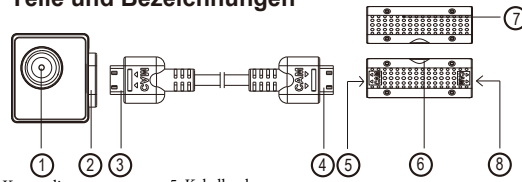


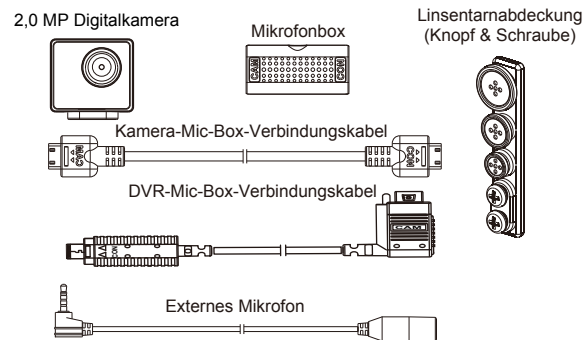
1. Teile und Bezeichnungen



- | | |
|-----------------|----------------------------|
| 1. Kameralinse | 5. Kabelbuchse |
| 2. Kabelbuchse | 6. Externer Mikroanschluss |
| 3. Kabelstecker | 7. Mikrofonbox |
| 4. Kabelstecker | 8. Kabelbuchse |

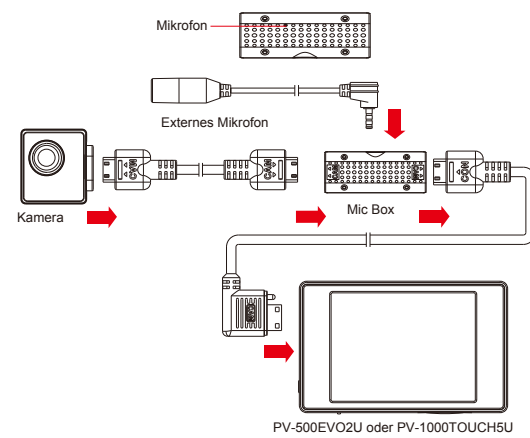
※ Für den US-amerikanischen Markt sind keine Mikrofone erhältlich.

2. Packungsinhalt

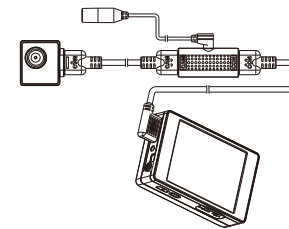


1

3. Abbildung Kameraeinrichtung

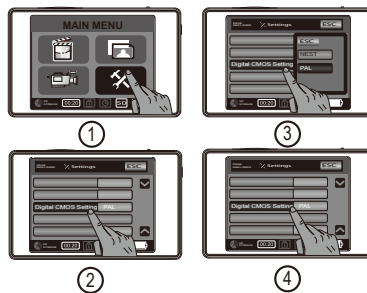


Verbindung aller Komponenten



2

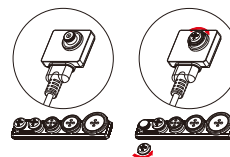
4. Einstellen des Video-Systems (NTSC/PAL)



1. Gehen Sie in das DVR Hauptmenü und tippen auf "Setting".
2. Scrollen Sie im Setting-Menü nach unten und tippen auf "Digital Cam NTSC/PAL".
3. Wählen Sie je nach Videosystem Ihres Landes entweder PAL oder NTSC (NTSC: USA, Japan... PAL: UK, Europa...)
4. Nachdem Sie Ihre Auswahl gemacht haben, tippen Sie erneut auf "Digital CMOS Setting", um die Einstellung des Videosystems abzuschließen.

5. Linse (Knopf und Schraube)

1. Schrauben Sie die gewünschte Linse (Knopf und Schraube) gegen den Uhrzeigersinn von der Halterung ab.
2. Platzieren Sie die Linse (Knopf und Schraube) auf dem Kameraobjektiv.
3. Drehen Sie die Abdeckung im Uhrzeigersinn, um diese auf der Kamera zu verschrauben.

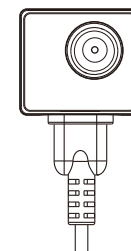


※ CMD-BU20U ist NICHT kompatibel mit PV-500EVO2 und PV-1000TOUCH5. Sie ist kompatibel mit dem Neuen PV-500EVO2U und PV-R1000TouchU (USB Kabel Standard).

3

CMD-BU20U

FullHD 2MP Digitalkamera
Schnellanleitung



LawMate, Innovation hört nie auf

LawMate
Deutscher Sprachraum

V1.0